



暑期跨領域菁英實習計畫 藍天集團/台北雙星企業簡介



contents

1

集團介紹

2

藍天集團簡介

3

台北雙星簡介

許崑泰董事長領導四大集團



- 台北科技大學百大卓越校友、名譽工學博士
- 《遠見雜誌》臺灣最佳董事長50強
- 《哈佛商業評論》臺灣執行長50強

許崑泰董事長



四大集團經營績效亮眼



- ▶ 3家臺灣上市公司，5萬6仟多位股東
- ▶ 年營收 **1,300億**，全球員工5萬多人
- ▶ IT製造業每年獲利 **70億**
- ▶ 商業不動產市值達 **1,894億**，每年淨房租收入 **57億**
- ▶ 108年12月四大集團市值 **2,100億** (上市 1,100億/未上市1,000億)
- ▶ 近十年稅後淨利總計超過 **600億**，股利超過 **430億**

集團八大榮耀

鍵盤
世界第一
年銷
1.2億台

電源器
世界第五
年銷
1.5億台

百腦匯
中國大陸
第一
電腦商場

群光電子
台股上市公司
幸福企業
第8名
105年證交所統計

商用不動產
投資開發
面積達
103萬坪

集團擁有
4家
凱悅酒店
成都、長春、洛陽、
新莊(興建中)

群光百貨
營收為
武昌
第一名

長春凱悅酒店
營收為
吉林省
第一名

四大集團投資開發總面積高達103萬坪

興建實力堅強，

總開發面積達**10棟台北101**

10x



商場



467,046坪

辦公室



500,796坪

旅館



72,178坪

長期持有、永續經營-自持經營之商用不動產面積超過60萬坪



百腦匯大慶店 (82年)



藍天總部大樓 (87年)



百腦匯南京店 (90年)



百腦匯成都店 (92年)



百腦匯瀋陽店 (92年)



群光廣場武漢店 (92年)



百腦匯南昌店 (93年)



百腦匯合肥店 (93年)



百腦匯重慶店 (93年)



百腦匯杭州店 (94年)



百腦匯天津店 (94年)



百腦匯鄭州店 (94年)



百腦匯廣州店 (95年)



百腦匯西安店 (96年)



百腦匯徐匯店 (97年)



百腦匯哈爾濱店 (97年)



百腦匯廈門店 (97年)

長期持有、永續經營-自持經營之商用不動產面積超過60萬坪



百腦匯長春店 (96年)



百腦匯無錫店 (98年)



百腦匯泰州店 (98年)



百腦匯青島店 (99年)



百腦匯淄博店 (100年)



洛陽凱悅(105年)



上海中山大樓 (100年)



上海蓮花廣場(106年)



長春國際廣場(105年)



群光總部大樓(105年)



群光廣場西安店(106年)



群光廣場成都店 (99年)



百腦匯德州店 (107年)

年淨房租收入
總計達

57億元

藍天電腦

臺灣上市公司成立36年

1

商用不動產約**40萬坪**

(計20個項目,不含群百)

企業淨值**408億元**

2

4

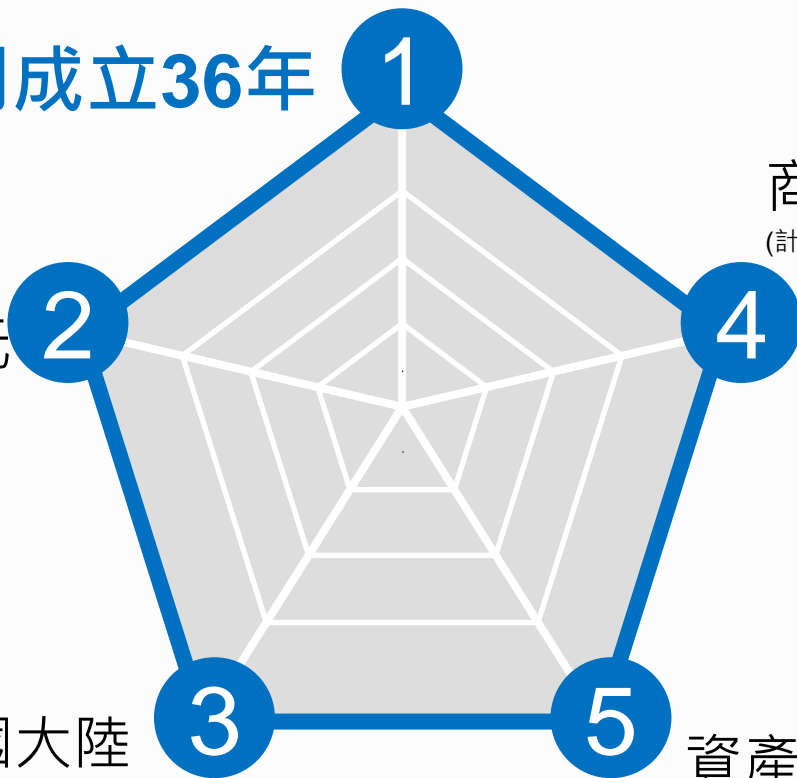
旗下百腦匯為中國大陸
IT商場第一品牌

3

5

資產**總值1,025億元**

(群百以30%計)

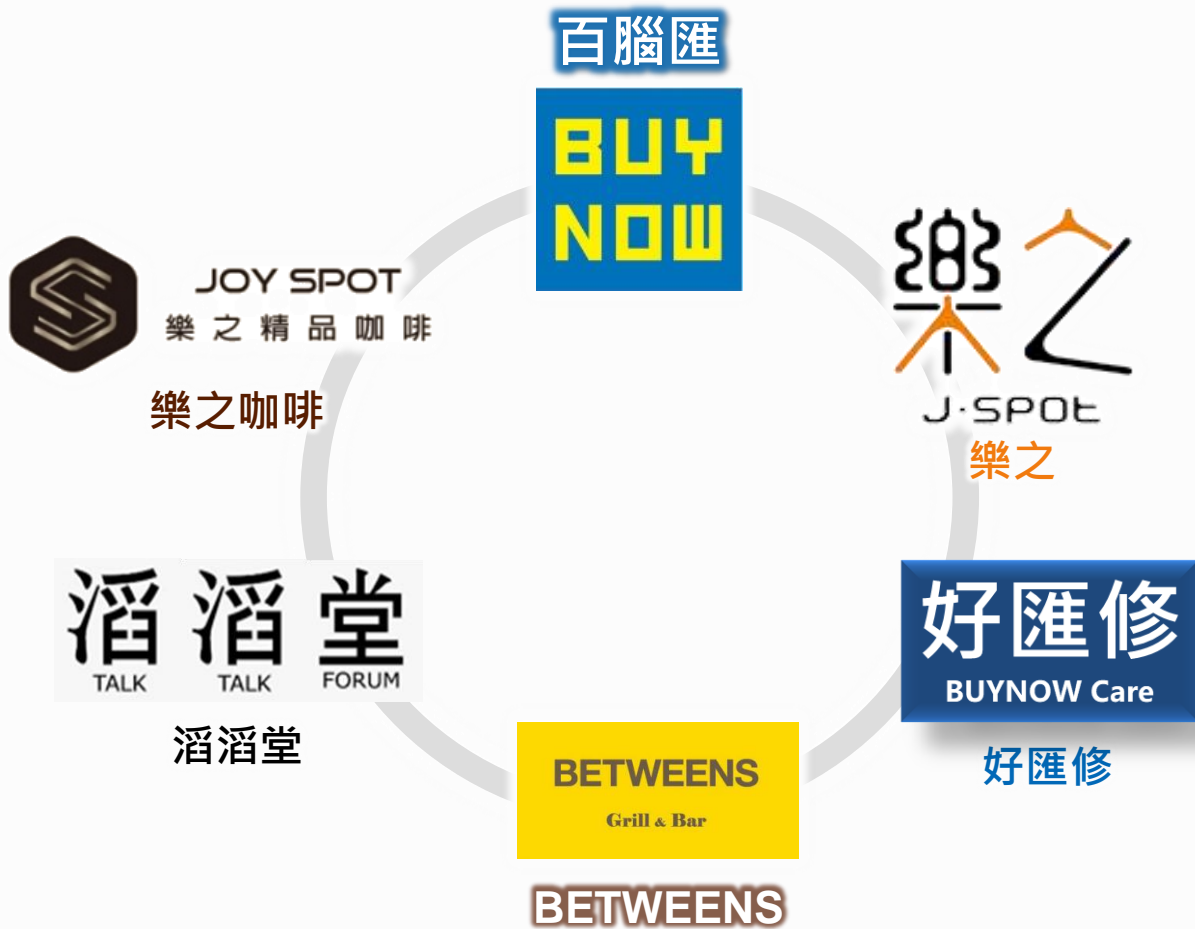


藍天電腦-OEM/ODM

藍天電腦主要以OEM/ODM為經營策略，主要產品為筆記型電腦。擔任全球區域型通路品牌最佳夥伴，目前皆已行銷全球五十多個國家。



百腦匯事業-大陸IT商場第一品牌



台北雙星



Taipei Twin Towers

讓世界看見臺北

整合國內外技術團隊 讓台北雙子星成就百年傳世建築

藍天電腦與宏匯集團結合美國SOM聯合建築師事務所、三大聯合建築師事務所、永峻工程顧問、群光電能、凱悅國際 (Hyatt)、高力國際等國內外知名頂尖團隊，結合科技製造、建築開發、商業不動產營運以及智慧建築系統，攜手合作在臺北市西區門戶計畫軸心位置，打造全新智慧綠能建築 - 臺北雙子星大樓 Taipei Twin Towers，以整體都市設計為構想，型塑本區成為「臺灣新門戶·臺北新起點」，共同打造臺灣的驕傲。



CLEVO®

Hongwell

SOM

Chicony®

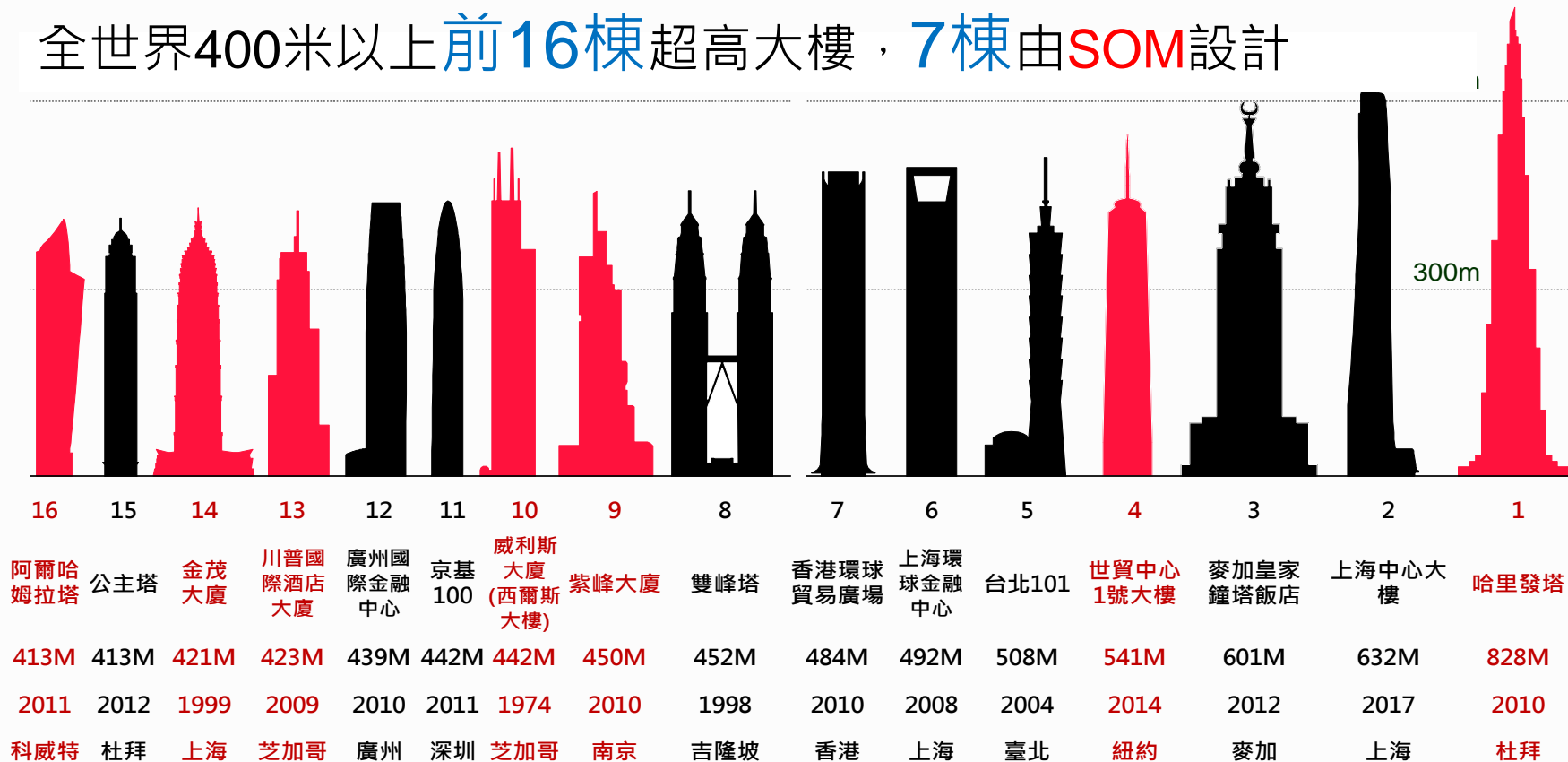
三大

透過C1D1開發 啟動西區新發展



建築規劃與結構顧問 - SOM

全世界400米以上**前16棟**超高大樓，**7棟**由**SOM**設計



豐富公共空間



國門客廳

城市美術展覽館

臺北長廊

交八廣場

交六廣場

完善複合商用大樓

360M

觀景臺
景觀餐廳

280M

辦公室

辦公室

旅館

國門客廳

符合規範與法規

48M

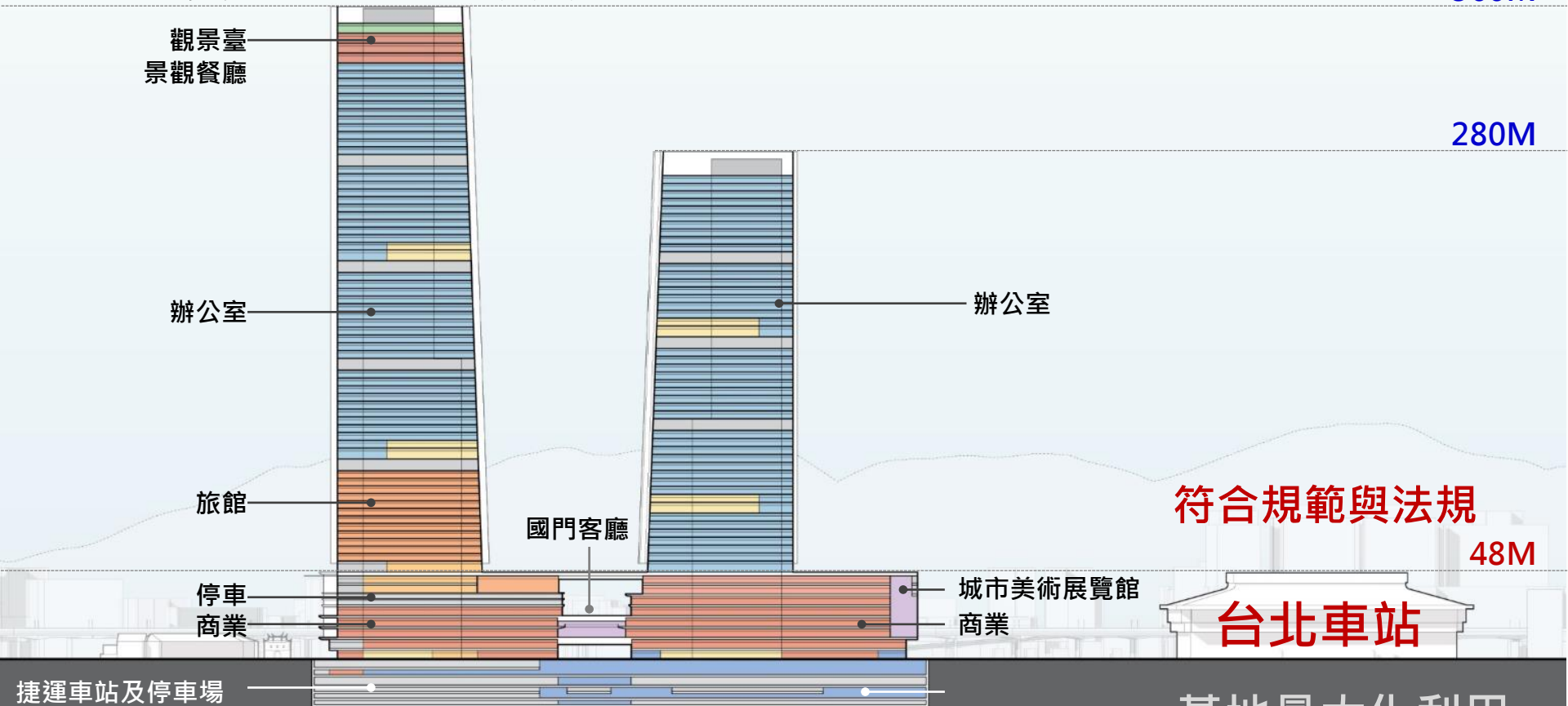
停車
商業

城市美術展覽館
商業

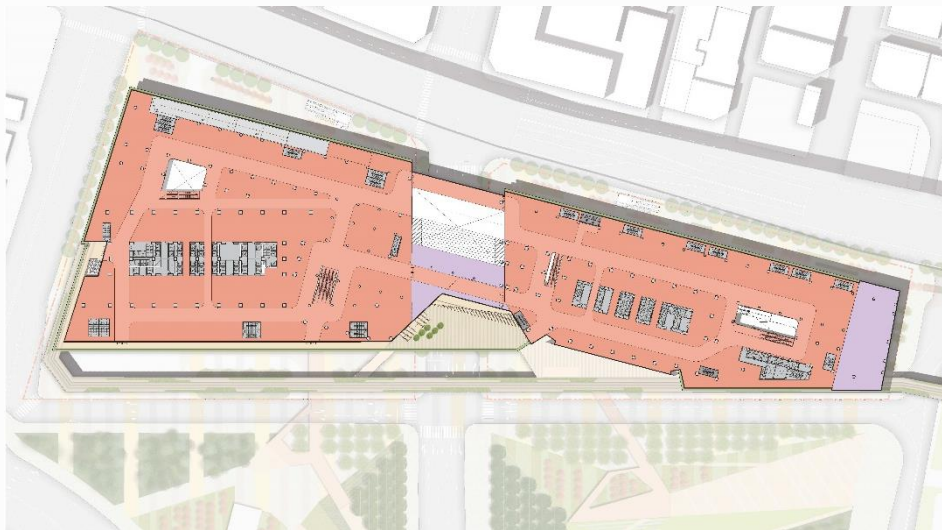
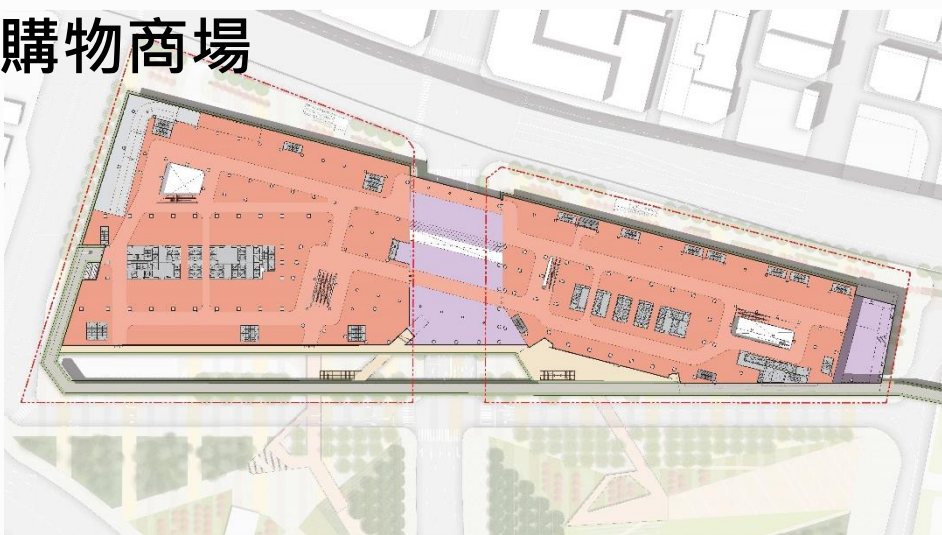
台北車站

捷運車站及停車場

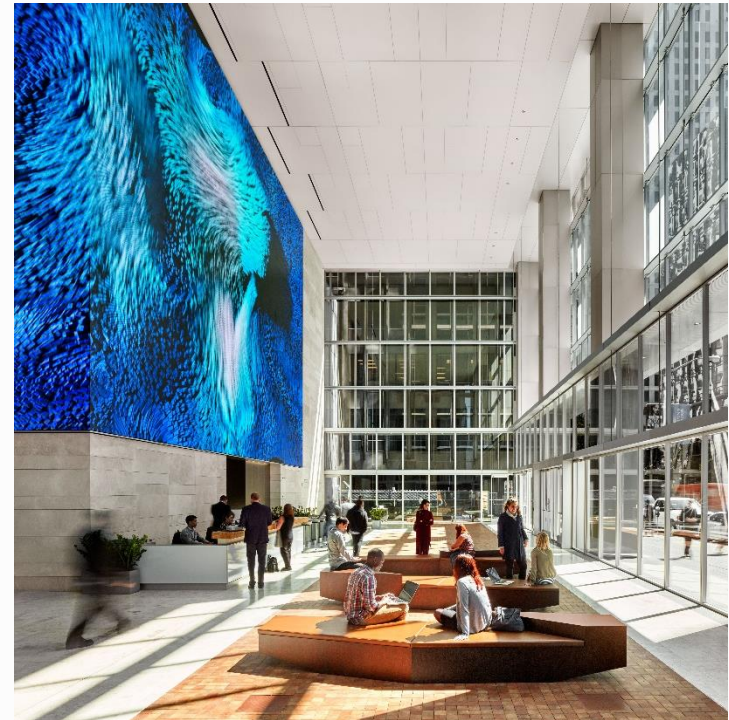
基地最大化利用



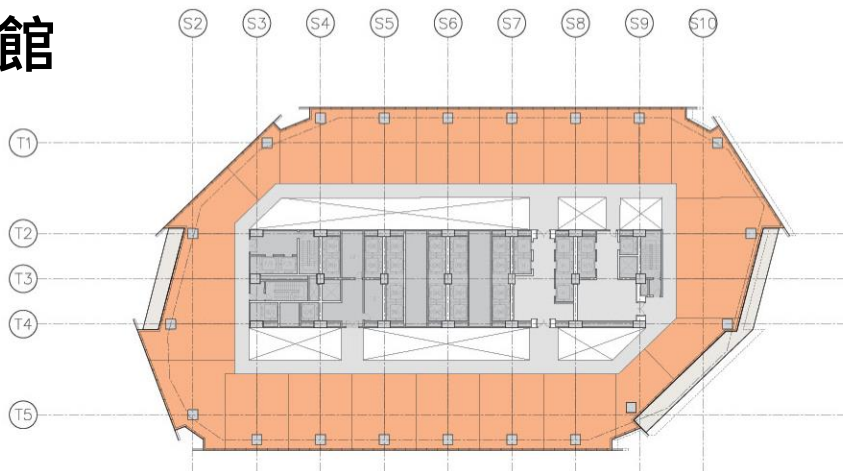
購物商場



頂級辦公室



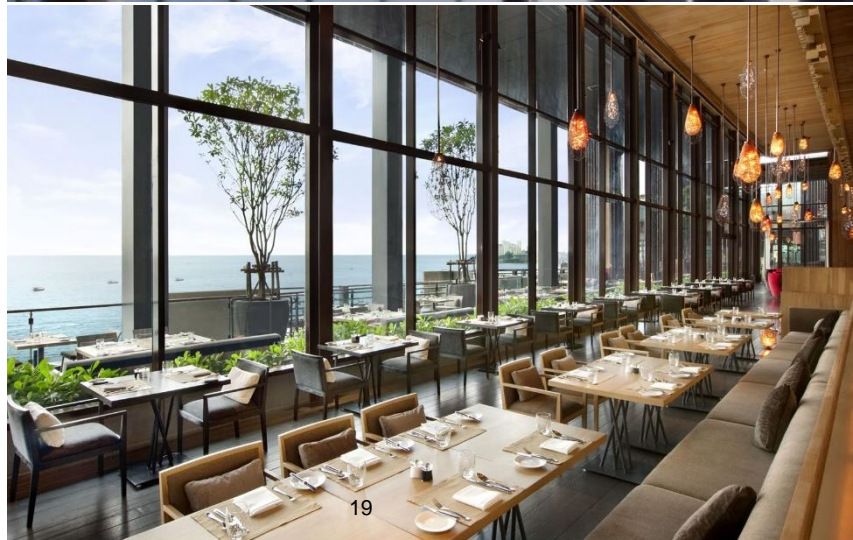
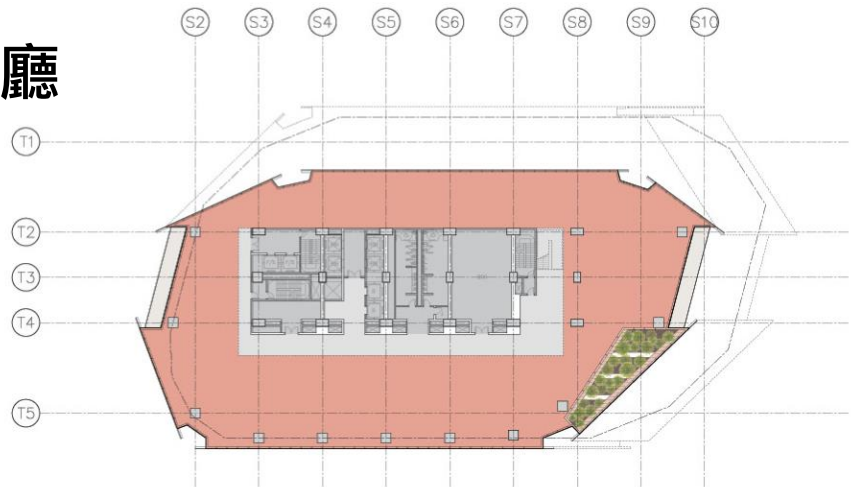
五星級旅館



觀景臺



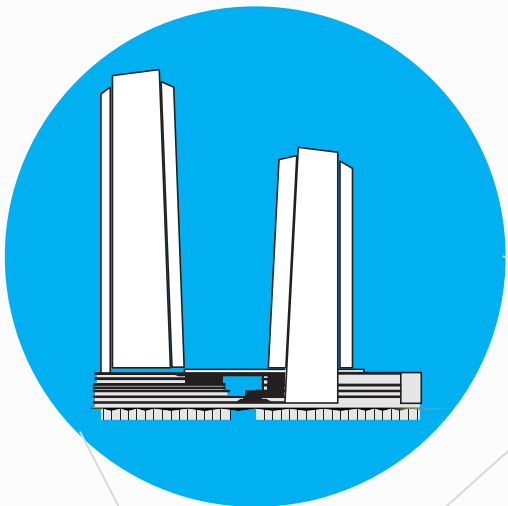
景觀餐廳



開發期程



活絡經濟發展，實踐企業社會責任



投入 **606億元**

打造「**臺灣新門戶·臺北新起點**」



打造

2,825坪

六大公益空間
供大眾使用



創造

3,000~5,000億元

之年經濟產值



提供

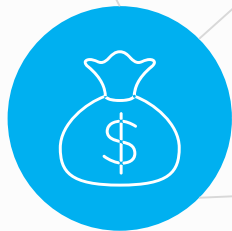
15,600個

以上就業機會



保留 **5%**

之工作機會予
弱勢家庭或身心
障礙人士



挹注政府約

146.23億元 稅收

TAIPEI TWIN TOWERS

臺灣新門戶
臺北新起點

